

Installationsanleitung DLP-04R

▪ **Typ:** DLP-04R DIN-Schienen DALI Bus Speisung

DLP-04R

INPUT: 90-264VAC, 0.4A, 50/60Hz

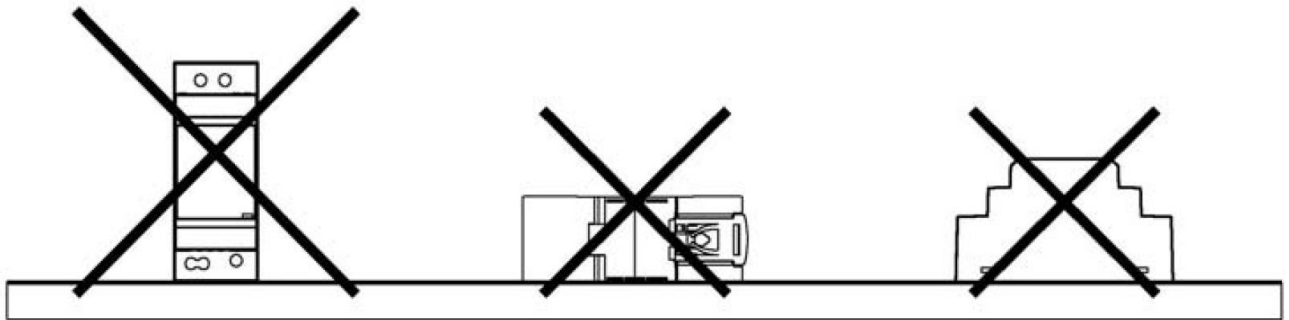
OUTPUT: DALI supply, 16V, 0.24A

▪ **Einleitung**

Die DALI-Stromversorgung DLP-04 ist eine Stromversorgung mit hohem Wirkungsgrad und geringer Grösse, die 240mA für DALI-Betriebsgeräte und DALI-Geräte ohne Stromversorgungsschaltung liefert. Es ist perfekt geeignet für die Stromversorgung aller Produkte, die mit dem DALI-Markenzeichen gekennzeichnet sind.

▪ **Installation**

- (1) Achten Sie immer auf gute Belüftungsabstände, 5mm links und rechts, 40mm oben und 20mm unten, um das verwendete Gerät herum, um eine Überhitzung zu vermeiden. Auch muss ein Abstand von 10-15cm eingehalten werden, wenn das benachbarte Gerät eine Wärmequelle ist.
- (2) Die entsprechende Einbaulage des Gerätes ist vertikal, die Eingangsklemmen befinden sich unten und der Ausgang oben. Eine andere Einbaulage als diese, wie z.B. umgedrehte, horizontale oder Tischmontage, ist nicht zulässig.



- (3) Verwenden Sie nur Kupferdraht, und die empfohlenen Drahtquerschnitte sind wie unten dargestellt.

AWG (Americian Wire Gauge)	18	16	14
Bemessungsstrom Geräte [A]	7	10	15
Leiter - Querschnitt [mm ²]	0.8	1.3	2.1

Hinweis: Der Strom, den jeder Draht führt, sollte auf 80% des oben vorgeschlagenen Stroms reduziert werden, wenn 4-6 Drähte an das Gerät angeschlossen werden.

Achten Sie darauf, dass alle Litzen jeder Litze in den Klemmanschluss gelangen und die Schraubklemmen sicher befestigt sind, um einen schlechten Kontakt zu vermeiden. Wenn die Stromversorgung über Klemmen mit mehreren Ausgängen verfügt, stellen Sie bitte sicher, dass jeder Kontakt mit Drähten verbunden ist, um eine zu hohe Strombelastung auf einem einzelnen Kontakt zu vermeiden.

- (4) Verwenden Sie Drähte, die Temperaturen von mindestens 80°C standhalten können, wie z.B. UL1007.
- (5) Die empfohlene Abisolierlänge der Drähte / Litzen beträgt 6mm (0.236").
- (6) Empfohlener Schraubendreher ist 3mm, für Schrauben mit Schlitz.
- (7) Die empfohlene Drehmomenteinstellung für die Klemmen ist wie unten dargestellt.

Modell	I/P	O/P
DLP – 04R	3.4 Nm (3.0 Lbf-in)	5.0 Nm (4.4 Lbf-in)

(8) Montageanweisung:

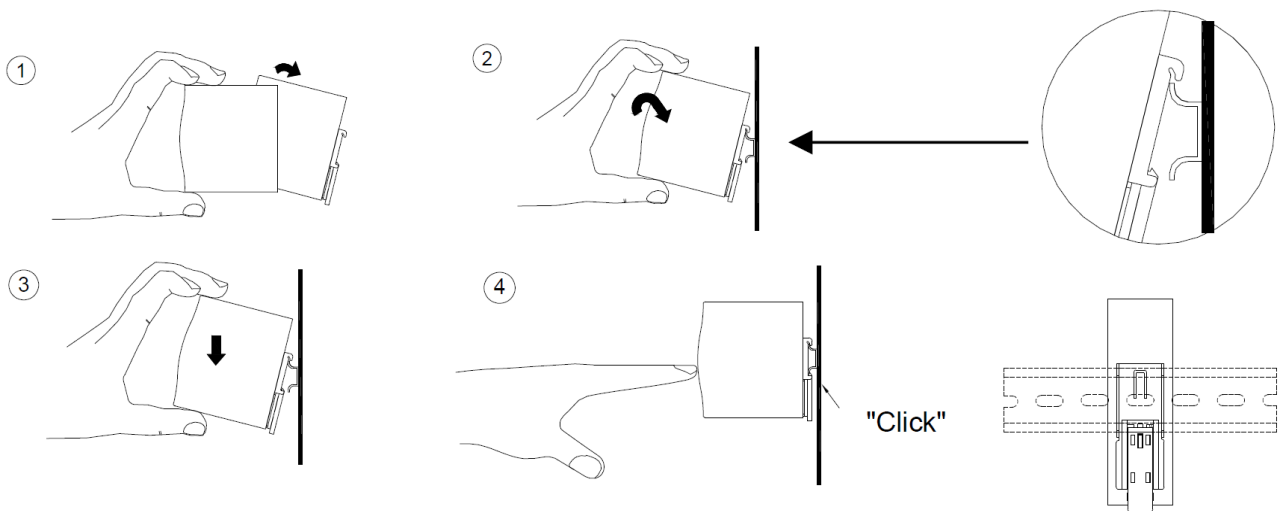
Montieren Sie nur wie in der Abbildung gezeigt, mit den Eingangsklemmen nach unten, da sonst eine ausreichende Kühlung nicht möglich ist.

Zulässige DIN-Schiene: TS35/7.5 oder TS35/15

Für die Schienenbefestigung:



1. Kippen Sie das Gerät leicht nach hinten.
2. Das Gerät über die Hutschiene montieren.
3. Schieben Sie es nach unten, bis es auf den Anschlag trifft.
4. Drücken Sie zum Verriegeln gegen die Unterseite.
5. Schütteln Sie das Gerät leicht, um die Verriegelung zu prüfen.



(9) Weitere Informationen und Details zu den Produkten finden Sie unter www.meanwell.com.

▪ **Warnung / Vorsicht !!**

"VORSICHT: FÜR DEN EINSATZ IN EINER KONTROLLIERTEN UMGEBUNG. UMWELTBEDINGUNGEN SIEHE HANDBUCH".

- (1) Gefahr durch elektrischen Schlag! Alle Modelle dürfen nur von qualifiziertem Fachpersonal (z. B. IEC60364, VDE0100, VDE0105) installiert werden! Bei Funktionsstörungen oder Beschädigungen schalten Sie sofort die Versorgungsspannung ab. Bitte versuchen Sie nicht, das Problem selbst zu beheben! Jeder Fehler sollte von einem qualifizierten Techniker untersucht werden. Bitte entfernen Sie das Gehäuse des Netzteils nicht selbst!
- (2) Gefahr von Lichtbogen und Stromschlag (Lebensgefahr). Es ist nicht erlaubt, sowohl die Primär- als auch die Sekundärseite miteinander zu verbinden.
- (3) Verbrennungsgefahr. Berühren Sie das Gerät nicht im Betrieb und kurz nach der Trennung!
- (4) Brand- und Kurzschlussgefahr. Die Öffnungen sind vor Fremdkörpern oder tropfenden Flüssigkeiten zu schützen.
- (5) Installieren Sie das Gerät nur in einer Umgebung mit Verschmutzungsgrad 2 (Hinweis.1).
- (6) Bitte installieren Sie das Gerät nicht an Orten mit hoher Feuchtigkeit oder in der Nähe von Wasser.
- (7) Die maximale Betriebstemperatur beträgt 50°C. Bitte installieren Sie das Gerät nicht an Orten mit hoher Umgebungstemperatur oder in der Nähe von Feuerquellen.
- (8) Ausgangsstrom und Ausgangsleistung dürfen den Nennwert der Spezifikation nicht überschreiten.



Installationsanleitung DLP-04R

(9) Trennen Sie das System von der Versorgungsspannung:

Vor Beginn von Installations-, Wartungs- und Umbauarbeiten: Trennen Sie Ihr System von der Versorgungsspannung. Achten Sie darauf, dass ein versehentlicher Anschluss im Stromkreis unmöglich ist!

Hinweis.1: Verschmutzungsgrad 2 gilt, wenn nur nicht leitfähige Verschmutzungen vorhanden sind, die durch gelegentliche Kondensation vorübergehend leitfähig werden können. Beziehen Sie sich im Allgemeinen auf trockene, gut belüftete Orte, wie z.B. Schaltschränke.

Hersteller:

MEAN WELL ENTERPRISES Co., LTD.
No.28, Wuquan 3rd Rd., Wugu Dist.,
New Taipei City 24891, Taiwan
Tel: +886-2-2299-6100
Web: www.meanwell.com

Zweigstellen:

China

MEAN WELL (GUANGZHOU)
ENTERPRISES Co., LTD.
2F, A Building, Yuean Industry Park,
Huangcun, Dongpu Yown, Tianhe
District, Gungzhou, China
Post Code:510660
Tel: +86-20-2887-1200
Web: www.meanwell.com.cn

U.S.A

MEAN WELL USA, INC.
44030 Fremont Blvd., Fremont,
CA 94538, U.S.A.
Tel: +1-510-683-8886
Web: www.meanwellusa.com

Europa

MEAN WELL EUROPE B.V.
Langs de Werf 8, 1185XT
Amstelveen, The Netherlands
Tel: +31-20-758-6000
Web: www.meanwell.eu